

**Контрольно-оценочные средства для проведения текущего
контроля
по МДК.03.02 Проектирование узлов, агрегатов и систем
летательных аппаратов, разработка конструкторской
документации
(3 курс, 5 семестр 2024-2025 уч. г.)**

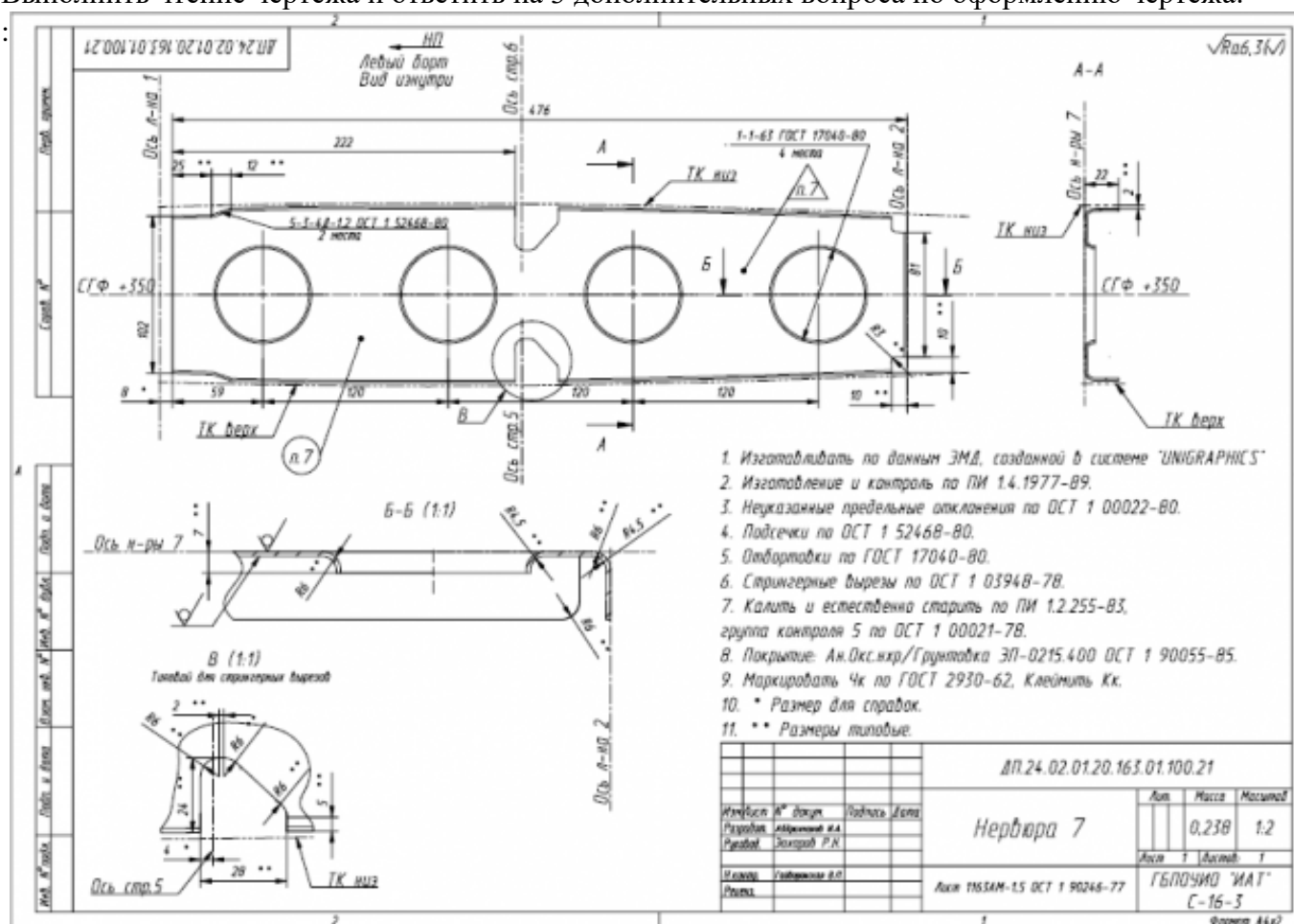
Текущий контроль №1

Форма контроля: Письменный опрос (Опрос)

Описательная часть: Письменная практическая работа.

Задание №1

Выполнить чтение чертежа и ответить на 3 дополнительных вопроса по оформлению чертежа:



Оценка	Показатели оценки
5	Выполнено чтение чертежа по всем правилам. Даны ответы на 2 дополнительных вопроса.
4	Выполнено чтение чертежа с отклонениями от правил. Даны ответы на 2 дополнительных вопроса.
3	Выполнено чтение чертежа с отклонениями от правил. Дан ответ на 1 дополнительный вопрос.

Задание №2

Выполнить анализ конструкции на возможность их совместной сборки.

Оценка	Показатели оценки
5	Выполнить анализ конструкции на возможность их совместной сборки.
4	На 80% деталей обеспечены необходимые перемычки. Расположение крепежных элементов обеспечивает надежное крепление конструкции.
3	На 70% деталей обеспечены необходимые перемычки. Расположение крепежных элементов не обеспечивает надежное крепление конструкции.

Задание №3

Выполнение анализа ЭМСЕ в соответствии с тематикой курсового проекта.

Оценка	Показатели оценки
5	Анализ ЭМСЕ показывает соответствие положения всех деталей конструктивным базам. Соблюдены все необходимые требования по зазорам. Отсутствуют врезания деталей.
4	Анализ ЭМСЕ показывает соответствие положения всех деталей конструктивным базам. Соблюдены все необходимые требования по зазорам. Врезания деталей не более, чем у пяти элементов.
3	Анализ ЭМСЕ показывает соответствие положения всех деталей конструктивным базам. Зазоры не соответствуют требованиям стандартов. Врезания деталей не более, чем у пяти элементов.

Задание №4

Оформить эксплуатационно-техническую документацию.

Оценка	Показатели оценки
5	Документация оформлена в соответствии с ЕСКД. Максимальное количество ошибок не более трех.
4	Документация оформлена в соответствии с ЕСКД. Максимальное количество ошибок не более шести.
3	Документация оформлена в соответствии с ЕСКД. Максимальное количество ошибок не более десяти.

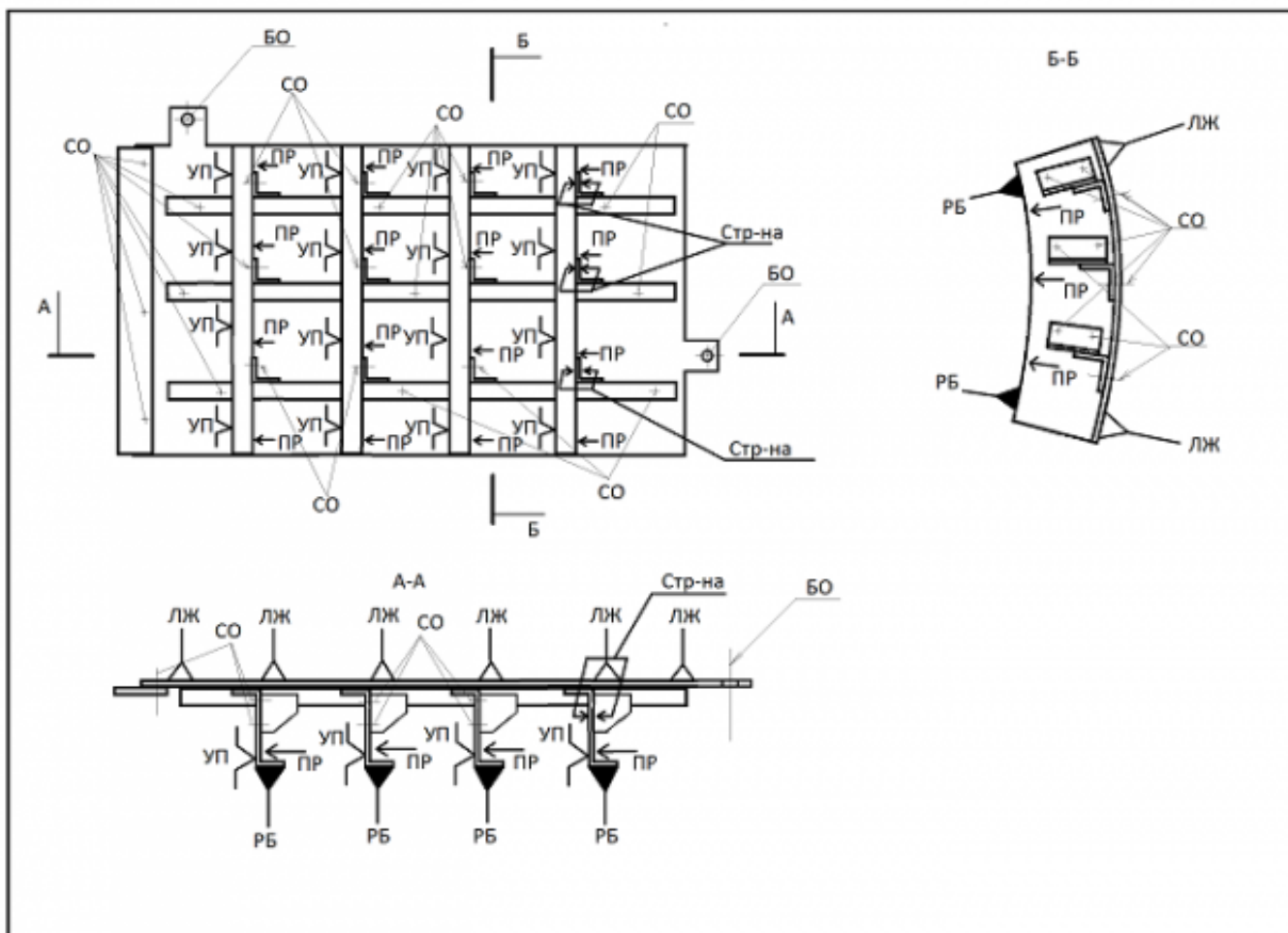
Текущий контроль №2

Форма контроля: Письменный опрос (Опрос)

Описательная часть: Письменная контрольная работа.

Задание №1

Записать операции технологического процесса сборки изделия по представленной схеме базирования:



Оценка	Показатели оценки
5	Разработанный технологический процесс содержит все необходимые этапы сборки в технологической последовательности их выполнения. Оформление содержания операций полностью соответствует требованиям ЕСТД.
4	Разработанный технологический процесс содержит все необходимые этапы сборки в технологической последовательности их выполнения. Оформление содержания операций не полностью соответствует требованиям ЕСТД.
3	Разработанный технологический процесс содержит все необходимые этапы сборки в технологической последовательности их выполнения. Оформление содержания операций не соответствует требованиям ЕСТД.

Задание №2

Рассчитать параметры формообразования при изготовлении детали из листового материала.

Оценка	Показатели оценки
5	Правильно определена схема формообразования, рассчитан угол пружинения изделия в соответствии с параметрами детали.

4	Правильно определена схема формообразования, рассчитан угол пружинения изделия не по параметрам детали.
3	Не правильно определена схема формообразования, но правильно определен процесс, рассчитан угол пружинения изделия не по параметрам детали.

Задание №3

Выполнить контроль всех деталей по конструктивным элементам.

Оценка	Показатели оценки
5	На поперечном наборе выполнены все необходимые отбортовки, вырезы и подсечки в соответствии со стандартами по их выполнению. Наличие конструктивных элементов соответствуют их назначению. Отсутствуют лишние поверхности и грани.
4	На поперечном наборе выполнены не все необходимые отбортовки, вырезы и подсечки в соответствии со стандартами по их выполнению либо выполнены все, но с отклонениями. Наличие конструктивных элементов соответствуют их назначению. Отсутствуют лишние поверхности и грани.
3	На поперечном наборе выполнены не все необходимые отбортовки, вырезы и подсечки в соответствии со стандартами по их выполнению либо выполнены все, но с отклонениями. Наличие конструктивных элементов не соответствуют их назначению. Отсутствуют лишние поверхности и грани.

Задание №4

Выполнение анализа разработанной конструкции в соответствии с чертежем.

Оценка	Показатели оценки
5	Выполненный устный анализ описывает принцип работы конструкции по каждым элементам в зависимости от возложенных нагрузок. Описана роль конструкции в КСС всего самолета. Описаны основные элементы обеспечения увязки с другими узлами самолета.
4	Выполненный устный анализ описывает принцип работы конструкции по каждым элементам в зависимости от возложенных нагрузок. Описана роль конструкции в КСС всего самолета. Отсутствует описание основных элементов обеспечения увязки с другими узлами самолета.
3	Выполненный устный анализ описывает принцип работы конструкции по каждым элементам в зависимости от возложенных нагрузок. Отсутствует описание роли конструкции в КСС всего самолета и основных элементов обеспечения увязки с другими узлами самолета.

Задание №5

Составить примерный паспорт летной эксплуатации самолета.

Оценка	Показатели оценки

5	Работа выполнена на 100%
4	Работа выполнена на 80%
3	Работа выполнена на 60%