

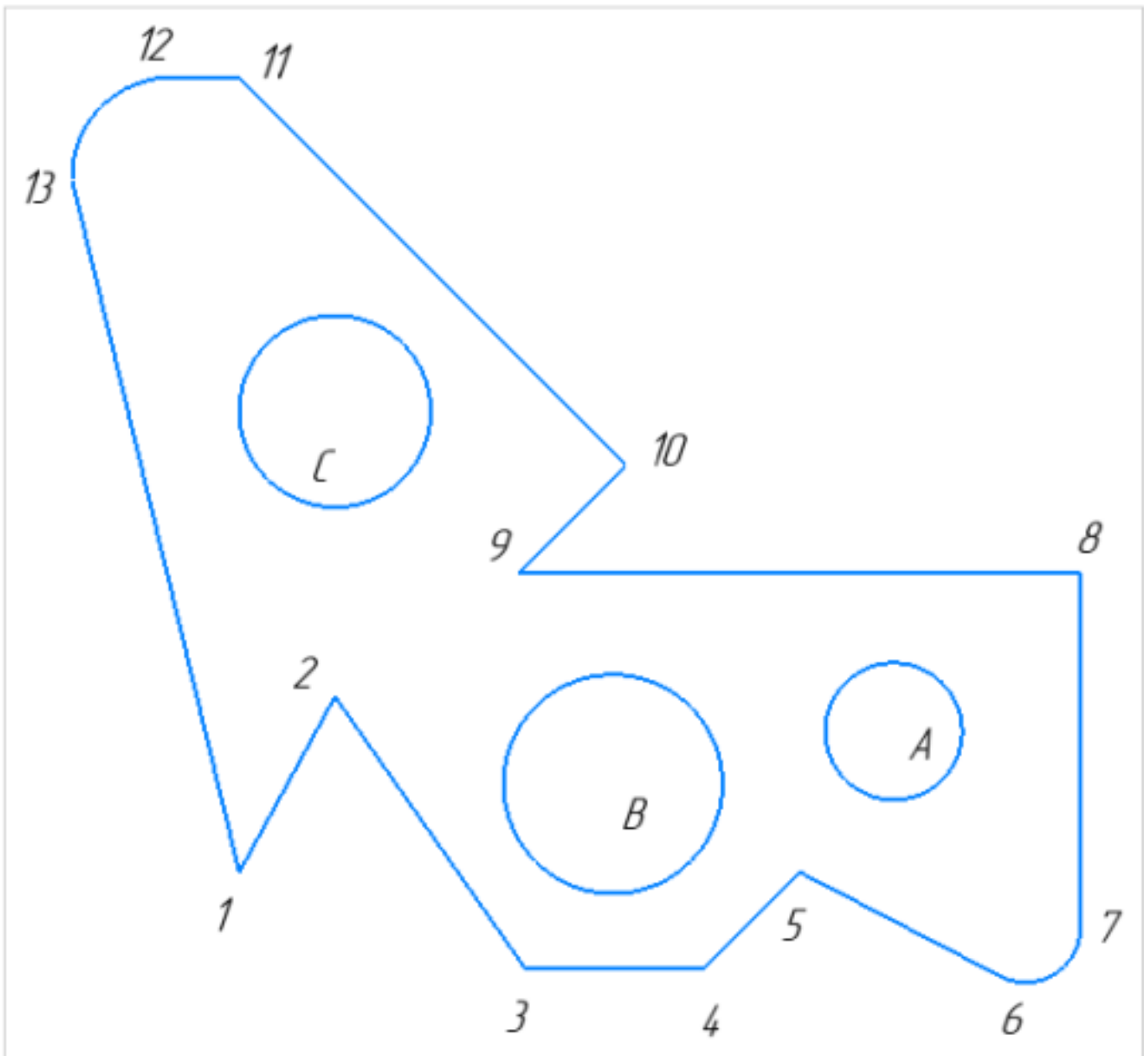
**Контрольно-оценочные средства для проведения текущего
контроля
по ОП.16 Информационные технологии в профессиональной
деятельности
(2 курс, 3 семестр 2025-2026 уч. г.)**

Текущий контроль №1 (45 минут)

Форма контроля: Практическая работа (Информационно-аналитический)

Описательная часть: письменная практическая работа

Задание №1 (15 минут)

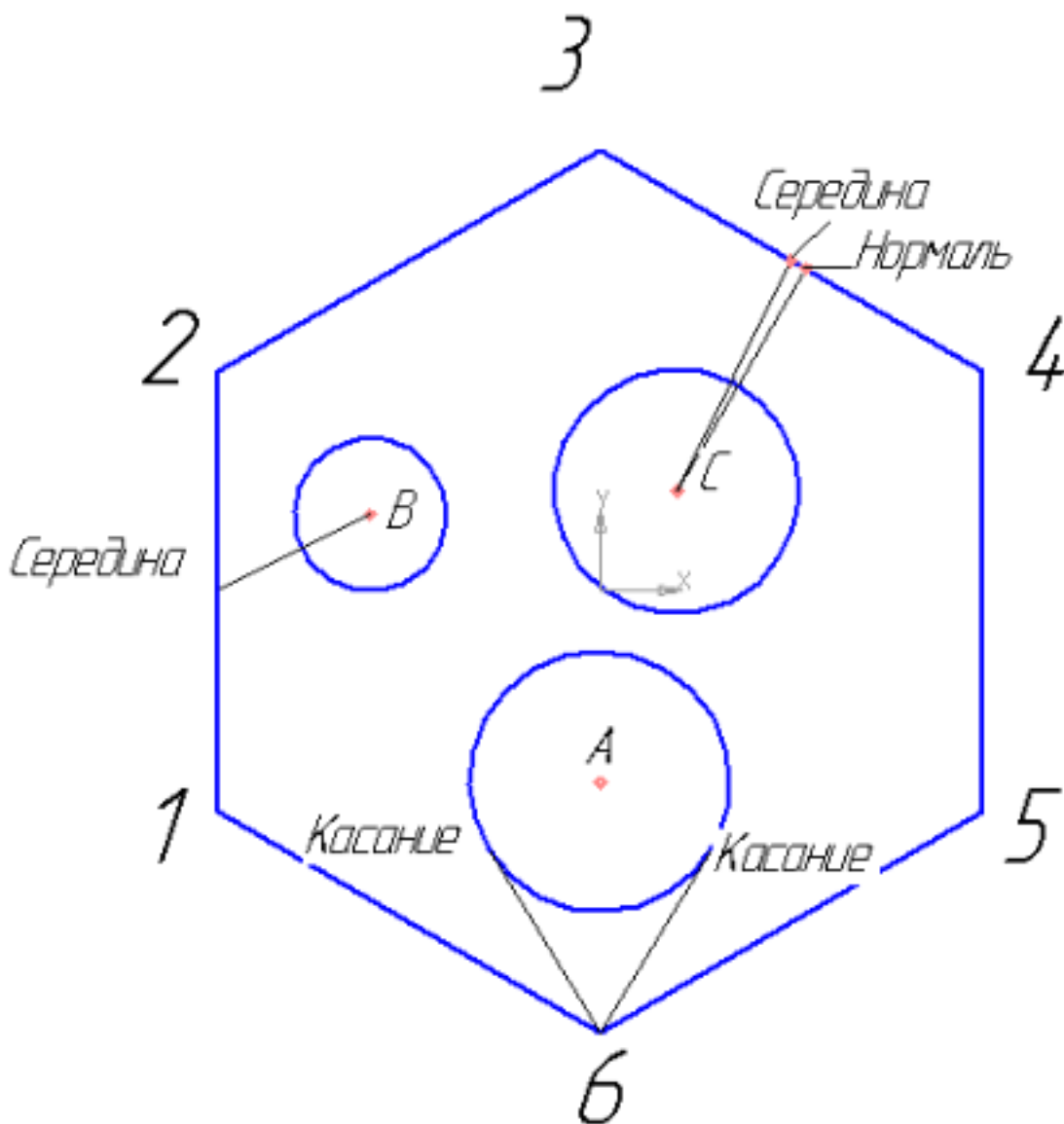


1. Постройте фрагмент детали по образцу простейшими командами с применением привязок.;

2. Используя привязки, проведите две касательные из центра отрезка [98] прямые к окружности с центром в точке А;
3. Используя привязки, проведите четыре касательные к окружностям с центром А и В;
4. Используя привязки, проведите перпендикуляр к отрезку [13 1];
5. Используя привязки, соедините центр окружности С с серединой отрезка [11 10];
6. Из точки 10 провести отрезок параллельный отрезку [9 8].

Оценка	Показатели оценки
5	Правильно выполнены все задания.
4	Правильно выполнены 4 задания.
3	Правильно выполнены 3 задания.

Задание №2 (15 минут)



Создайте фрагмент детали по образцу.

1. Постройте правильный шестиугольник, диаметр вписанной окружности 100 мм, угол 0° , без осей;
2. Постройте окружность диаметром 20 мм, координаты центра $x=-30$, $y=10$;
3. Постройте окружность радиусом 17 мм, координаты центра $x=0$, $y=-25$;
4. Постройте окружность радиусом 16, координаты центра C (10;13);
5. Из точки 6, используя глобальные привязки, провести две касательные прямые к окружности с центром в точке A;
6. Из точки B (центр окружности), используя локальные привязки, проведите отрезок прямой к середине отрезка прямой 1-2;
7. Из точки C (центр окружности), используя локальные привязки, проведите отрезок к середине отрезка прямой 3-4 и нормаль к ней.

Оценка	Показатели оценки
5	Правильно выполнены все пункты задания.

4	Правильно выполнены 5 пунктов задания.
3	Правильно выполнены 3 пункта задания.

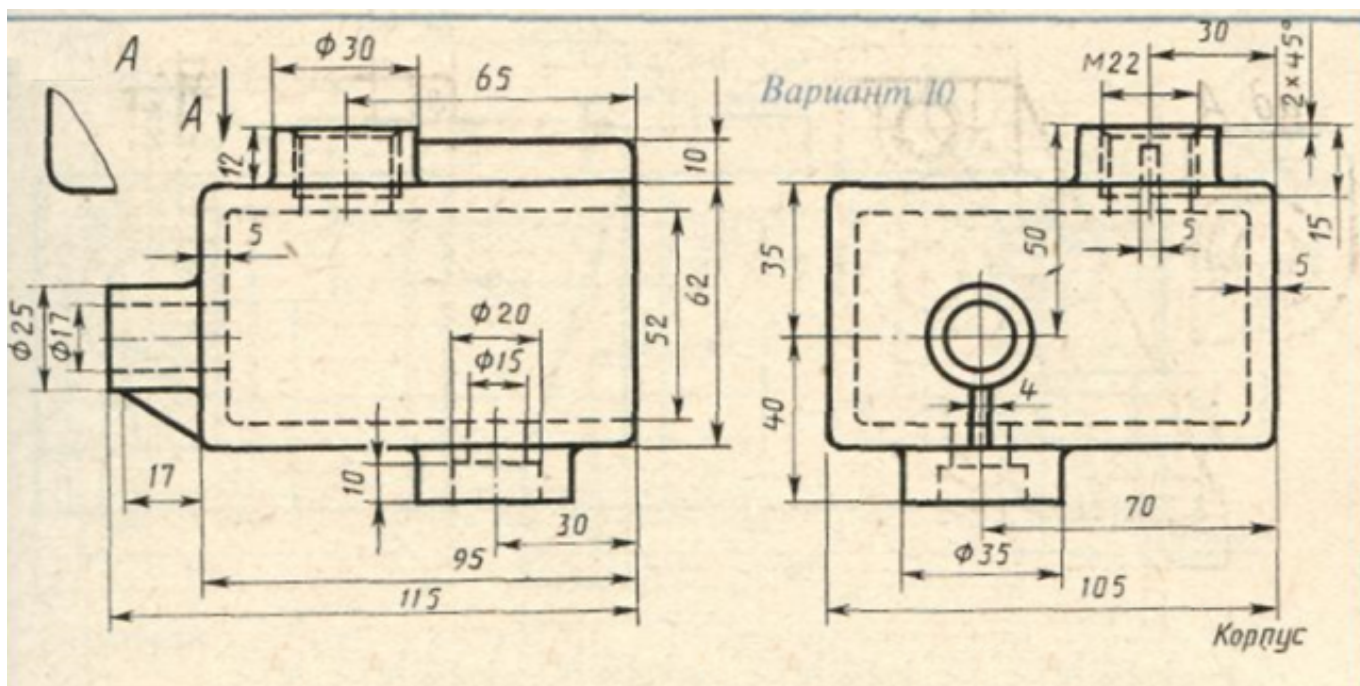
Задание №3 (15 минут)

Текущий контроль №2 (45 минут)

Форма контроля: Практическая работа (Информационно-аналитический)

Описательная часть: письменная практическая работа

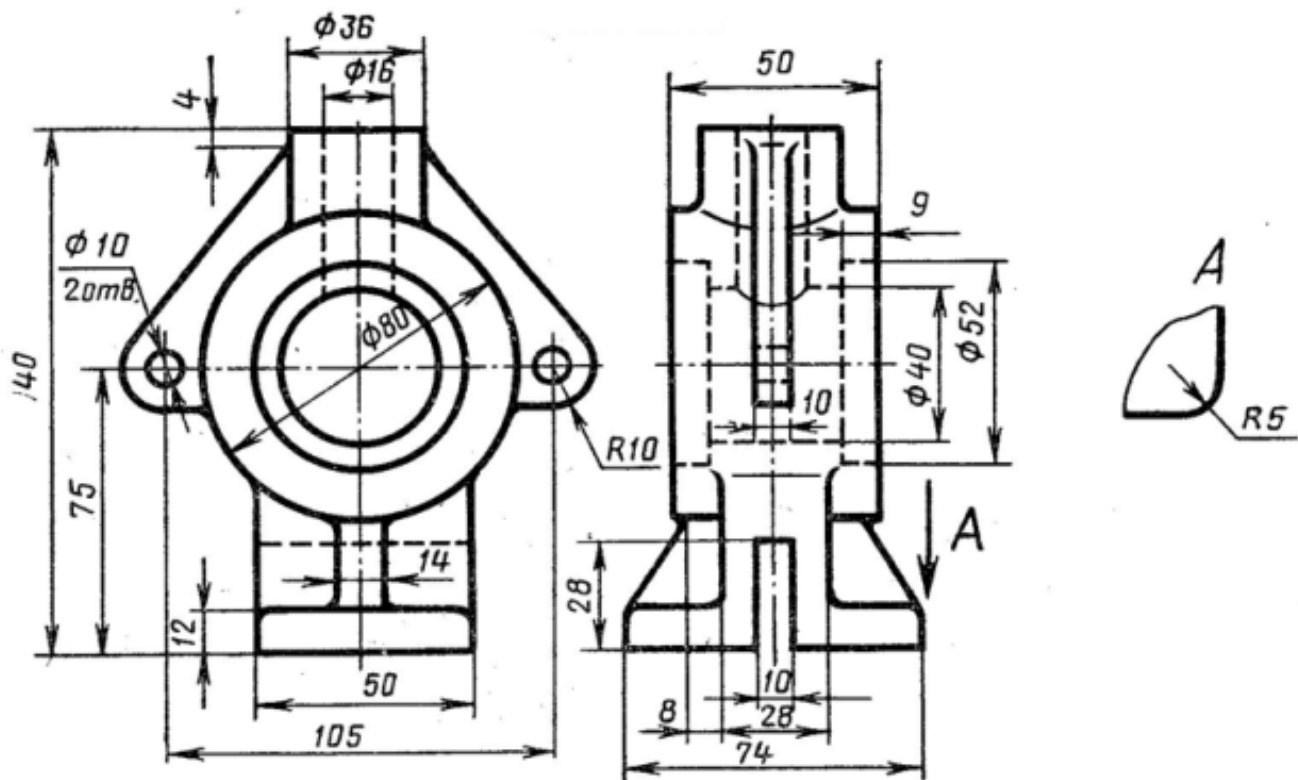
Задание №1 (20 минут)



Дан чертеж. По двум проекциям постройте 3D модель с применением инструментов панелей «Элементы тела», "Массив, копирование", «Вспомогательные объекты», "Размеры".

Оценка	Показатели оценки
5	По двум проекциям правильно построена 3D модель с соблюдением всех размеров и с применением инструментов панелей «Элементы тела», "Массив, копирование", «Вспомогательные объекты», на модели нанесены размеры.
4	По двум проекциям правильно построена 3D модель , с применением инструментов панелей «Элементы тела», "Массив, копирование", «Вспомогательные объекты», на модели нанесены размеры.
3	По двум проекциям построена 3D модель , с применением инструментов панелей «Элементы тела», "Массив, копирование", «Вспомогательные объекты».

Задание №2 (25 минут)



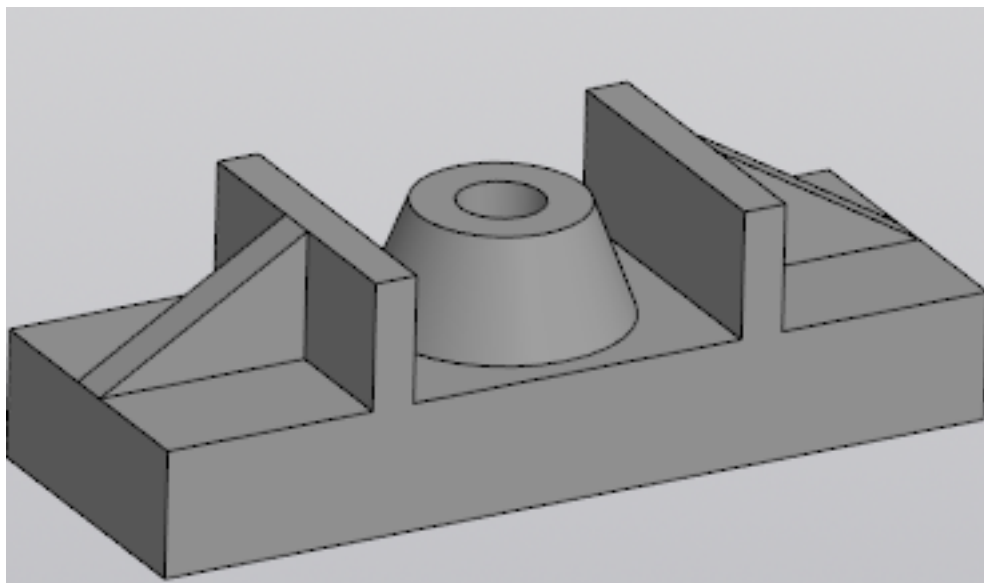
Дан чертеж. Постройте твердотельную модель с применением инструментов панелей «Элементы тела», "Массив, копирование", «Вспомогательные объекты», "Размеры".

Оценка	Показатели оценки
5	<ul style="list-style-type: none"> • Правильно построена 3D модель по представленным размерам; • Рационально выбрана последовательность построения; • Цилиндрические отверстия, выполнены с использованием приложения «Библиотека стандартных элементов»; • Ребра жесткости построены инструментом Ребро жесткости; • Назначены свойства модели (наименование, обозначение, материал).
4	<ul style="list-style-type: none"> • Правильно построена 3D модель по представленным размерам; • Рационально выбрана последовательность построения; • Цилиндрические отверстия, выполнены с использованием приложения «Библиотека стандартных элементов»; • Ребра жесткости построены инструментом Ребро жесткости.
3	<ul style="list-style-type: none"> • Правильно построена 3D модель по представленным размерам; • Рационально выбрана последовательность построения; • Цилиндрические отверстия, выполнены с использованием приложения «Библиотека стандартных элементов».

Текущий контроль №3 (20 минут)

Форма контроля: Практическая работа (Информационно-аналитический)

Описательная часть: Практическая работа с применением ИКТ
Задание №1 (20 минут)



Постройте ассоциативный чертеж выданной модели с необходимыми видами, разрезами, сечениями согласно ГОСТ 2.305-2008, нанесением размеров согласно ГОСТ 2.307-2011.

Оценка	Показатели оценки
5	Получен чертеж 3 D модели, с необходимыми видами, разрезами, сечениями согласно ГОСТ 2.305-2008, нанесены размеры согласно ГОСТ 2.307-2011.
4	Получен чертеж 3 D модели, с видами, разрезами, сечениями согласно ГОСТ 2.305-2008, нанесены размеры согласно ГОСТ 2.307-2011.
3	Получен чертеж 3 D модели, с видами, разрезами, сечениями, нанесены размеры.