

Задание на производственную практику

ПМ.04 Выполнение работ по профессии

"Оператор электронно-вычислительных и вычислительных машин"

1. Место прохождения производственной практики, деятельность предприятия и структурного подразделения, функции и задачи подразделения)

а. Описать структуру и инфраструктуру организации, систему взаимоотношений между ее отдельными подразделениями

б. Нарисовать структурную схему предприятия.

2. Эксплуатация аппаратного обеспечения, операционной системы и периферийных устройств ПК и компьютерной оргтехники. Ознакомиться с компьютерной техникой и программным обеспечением, применяемыми на предприятии.

а. Заполнить паспорт компьютера вашего рабочего места. Приложение 1.

б. Описать организацию доступа и использования информационных ресурсов локальных и глобальных компьютерных сетей; Приложение 2

с. Описать выполняемую диагностику простейших неисправностей персонального компьютера, периферийного оборудования и компьютерной оргтехники;

3. Обработка информации с помощью прикладного программного обеспечения

а. Создать видеоролик, поместить его на видеохостинге (например, Ютуб). Длительность ролика 2-5 минут. Должны быть созданы: заставка, заголовок, титры, должен быть наложен звуковой ряд.

Темы для обзора в видеоролике:

1. Сборка персонального компьютера. Подключение все внутренние периферийные устройства с помощью соответствующих кабелей и шлейфов. Запуск и тестирование ПК

2. Подключение внешнего периферийного устройства. Определение ID устройства в диспетчере устройств ПК. Поиск и установку драйвера. Тестирование устройства.

3. Установка антивирусного программного обеспечения. Настройка разграничения доступа при помощи инструментов операционной системы. Блокировка функций пользователей, не имеющих доступ администратора.

б. Создать сайт средствами Google, посвященный прохождению практики. Поместить информацию по практике на сайте. Вся информация, собранная/созданная в процессе прохождения практики: структура предприятия, реестр техники и ПО, видеоролик, отчет должна быть размещена на сайте.

Паспорт персонального компьютера

Организация: _____

Подразделение: _____

Кабинет: _____

Ф.И.О.: _____

Телефон: _____

Гарантия: с _____ по _____

	Серийный номер	Инвентарный номер
Системный блок		
Монитор		
Клавиатура		
Мышь		
Принтер		
Сканер		
UPS		

Type: ☐ PC ☐ Note BookCPU: ☐ 486DX4/100 ☐ P/75 ☐ P/100☐ P/133 ☐ P/166 ☐ P/200 ☐ Celeron433☐ PIII/550 ☐ PIII/600

др. _____

RAM: ☐ 8Mb ☐ 16Mb ☐ 32Mb ☐ 64Mb☐ 96Mb ☐ 128Mb

др. _____

HDD: _____

Keyboard: _____

Mouse: ☐ PS/2 ☐ Serial

Monitor type _____

☐ 14' ☐ 15' ☐ 17' ☐ 19' ☐ 21'Принтер: ☐ Epson _____☐ Xerox _____☐ HP Laser Jet _____

др. _____

Сканер: _____

UPS: _____

CD ROM: ☐ IDE ☐ IDE CD-RW ☐ SCSI☐ 16x ☐ 24x ☐ 32x ☐ 48x ☐ 52x

др. _____

Soundcard: ☐ есть ☐ нет

др. _____

Video Card: ☐ 512Kb ☐ 1Mb ☐ 2Mb ☐ 4Mb ☐ 5Mb

др. _____

Ethernet Card: ☐ 10Base-T ☐ 10/100 Base☐ отсутствует

Имя в сети: _____

Рабочая группа: _____

E-mail: _____

Internet: ☐ HTTP ☐ FTP

Операционная система:

☐ WIN XP ☐ WIN 7 ☐ WIN 8 ☐ WIN 10

др. _____

Программное обеспечение, кроме базового:

Специальные замечания (ремонт, модернизация, профилактика): _____

Пользователь: _____ Начальник подразделения: _____

Дата: _____

Пример организации компьютерных сетей на предприятии

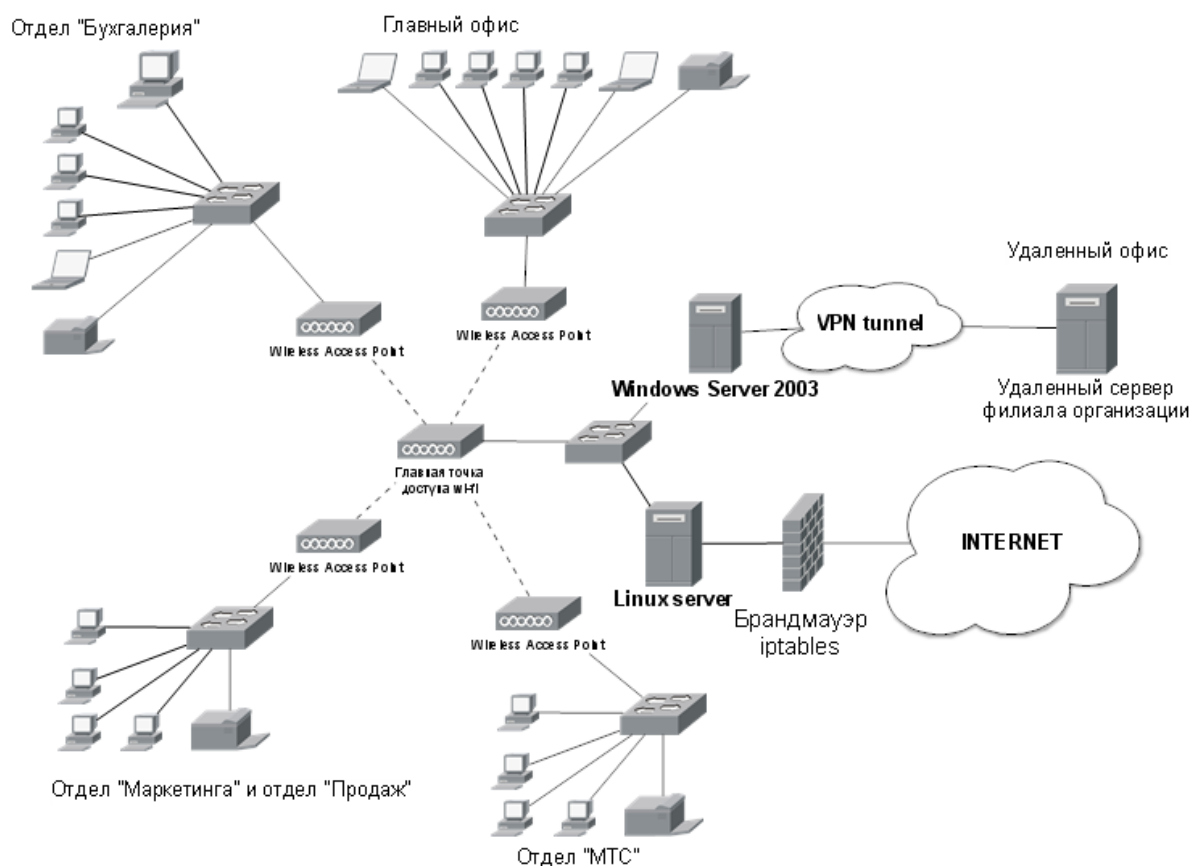


Рисунок 1

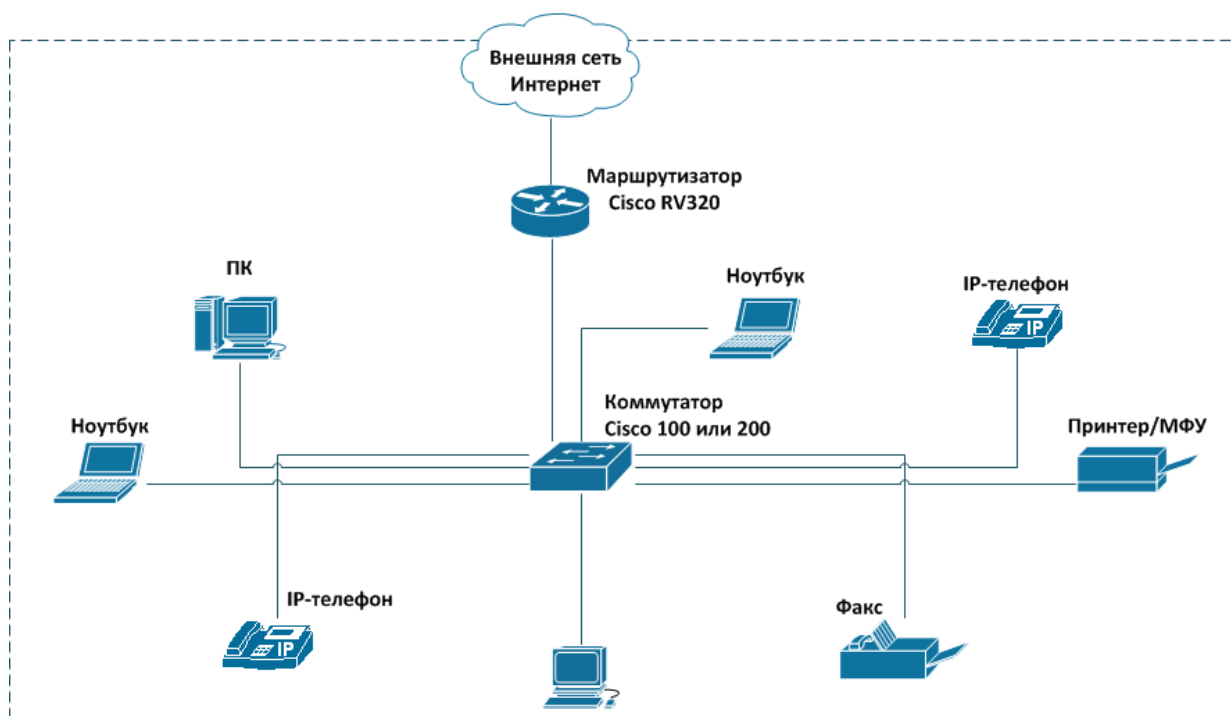


Рисунок 2